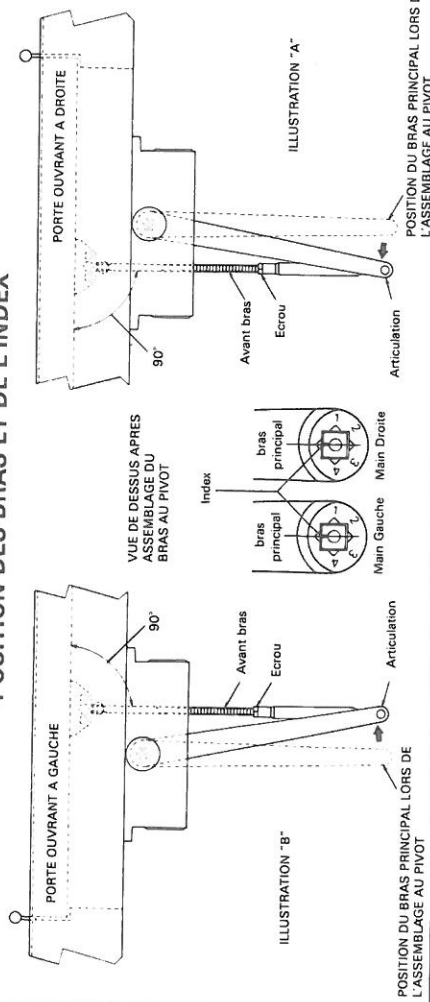


LE SCHEMA CONCERNE UNE PORTE A GAUCHE LES COTES INDIQUEES SONT EGALEMENT VALABLES POUR UNE PORTE A DROITE

POSITION DES BRAS ET DE L'INDEX

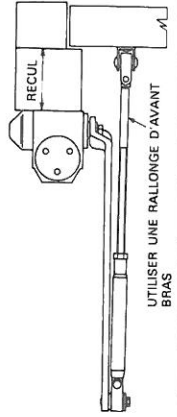


INSTRUCTIONS DE MONTAGE

- UTILISER LES COTES DONNEES SUR LE GABARIT DE POSE POUR REPERER 4 TROUS DANS LA PORTE POUR LE P. ET 2 TROUS DANS LE CADRE POUR LA PATTE D'ARTICULATION DE L'AVANT-BRAS.
- PERCER LES TROUS DANS LA PORTE ET DANS L'HUISSERIE POUR DES VIS A BOIS DE Ø5, OU PERCER ET TARAUDER POUR DES VIS M5.
- FIXER LE P. SUR L'HUISSERIE AVEC LES VIS DE REGLAGE DU COTE DES CHARNIÈRES.
- PLACER LE BRAS PRINCIPAL SUR LE PIVOT EN BAS DU FREIN AU REPERE INDEX COMME INDIQUE SUR LE GRAPHIQUE. POUR PORTE OUVRANT A DROITE N. 4 (ILLUSTRATION A). POUR PORTE OUVRANT A GAUCHE N. 1 (ILLUSTRATION B).
- FIXER LA PATTE D'ARTICULATION DE L'AVANT-BRAS SUR LA PORTE.
- REGLER LA LONGUEUR DE L'AVANT-BRAS DE TELLE FACON QUE, ACCOUPLE AU BRAS PRINCIPAL, IL FORME UN ANGLE DROIT (90°) AVEC LA PORTE FERMÉE : SERRER LE CONTRE-ECROU DE BLOCCAGE.
- CUSPER LE CACHE DU PIVOT AU DESSUS DU FREIN.

COTES D'INSTALLATION

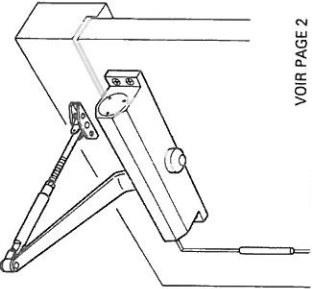
DIMENSIONS	A	B	C	D	E
MODELE					
7001	162	100	205	11	39
7002	188	"	220	13	43
7003	208	"	"	"	"
7004	230	"	"	"	"
7005					



CHOISIR LE TYPE D'INSTALLATION PUIS SUIVRE LES INSTRUCTIONS DE LA PAGE INDIQUEE

MONTAGE STANDARD

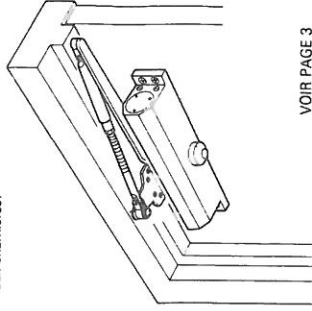
Mécanisme sur la porte côté charnières, et bras sur l'huissérie.



VOIR PAGE 2 PORTE OUVRANT A DROITE

MONTAGE BRAS PARALLELE

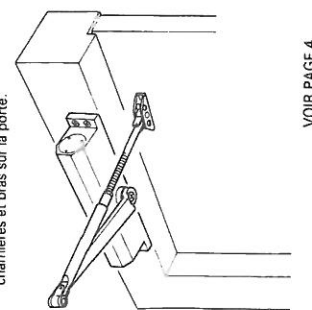
Mécanisme installé sur la porte côté opposé aux charnières.



VOIR PAGE 3 PORTE OUVRANT A GAUCHE

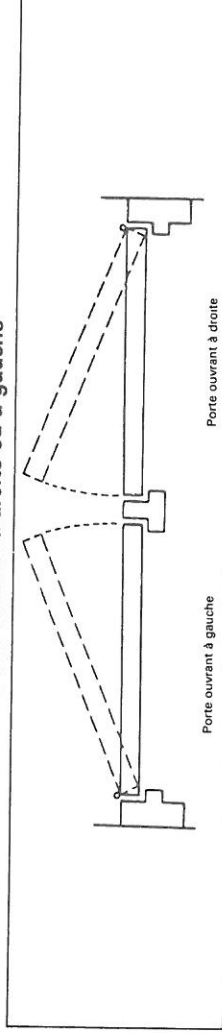
MONTAGE INVERSE

Mécanisme sur l'huissérie côté opposé charnières et bras sur la porte.



VOIR PAGE 4 PORTE OUVRANT A GAUCHE

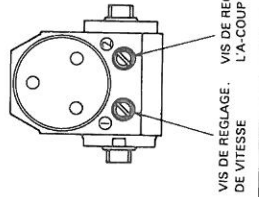
Porte ouvrant à droite ou à gauche



INSTRUCTIONS DE REGLAGES

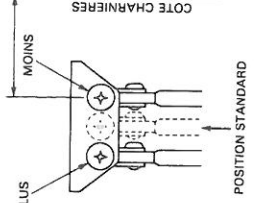
REGLAGE DE LA VITESSE ET DE L'A-COUP FINAL

TOURNER LA VIS DE REGLAGE DANS LE SENS DES AIGUILLES D'UNE MONTRÉ POUR DIMINUER LA VITESSE ET INVERSEMENT



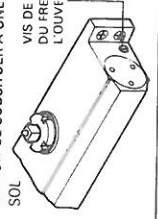
POUR MODIFIER LA FORCE POSITIONS DU PIED DE BRAS

DEPLACER LE PIED COMME FIGURE CI-DESSOUS

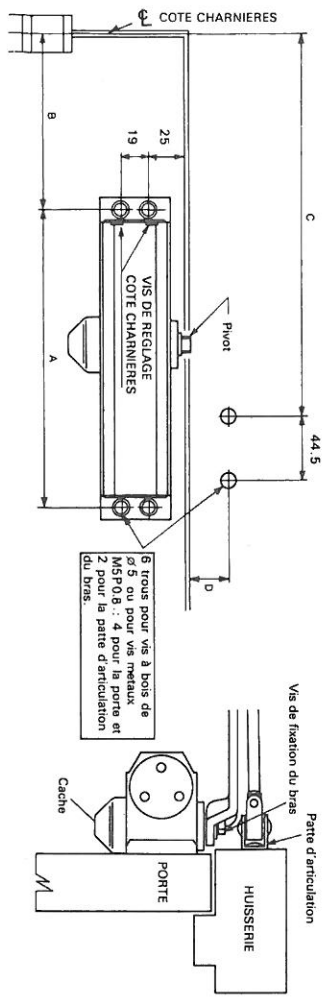


POUR MODELE MUNI D'UN FREINAGE A L'OUVERTURE

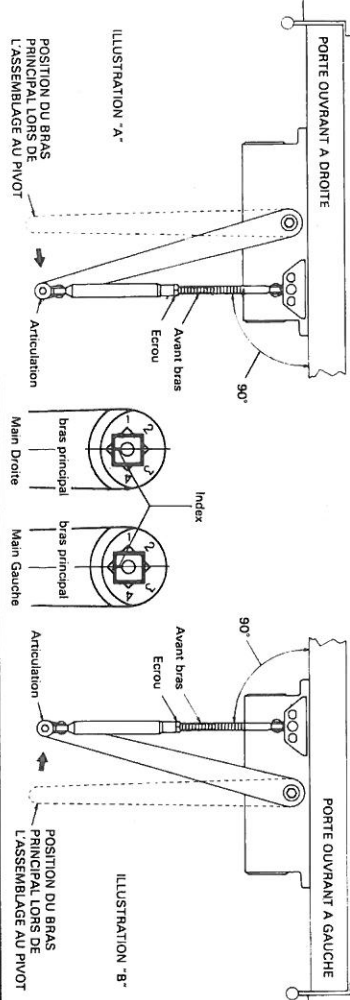
L'INTENSITE DU FREINAGE A L'OUVERTURE EST REGLEE PAR UNE VIS TOURNER DANS LE SENS DES AIGUILLES D'UNE MONTRÉ POUR L'AUGMENTER, EN SENS INVERSE POUR DIMINUER. ATTENTION : AGIR SUR LA VIS AVEC MODERATION. UN FREINAGE TROP BRUTAL SERAIT DOMMAGEABLE POUR L'APPAREIL. LE FREINAGE A L'OUVERTURE NE DOIT SE SUBSTITUER A UNE BUTEE DE SOL



LE SCHEMA CONCERNE UNE PORTE A DROITE LES COTES INDIQUEES SONT EGALEMENT VALABLES POUR UNE PORTE A GAUCHE



POSITION DES BRAS ET DE L'INDEX



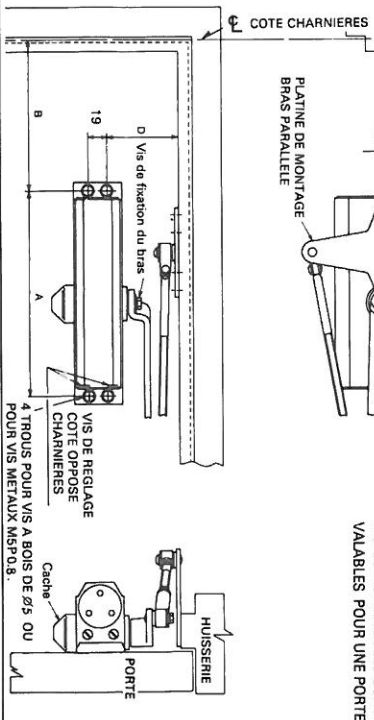
INSTRUCTIONS DE MONTAGE

- UTILISER LES COTES DONNEES SUR LE GABARIT DE POSE POUR REPERER 4 TROUS DANS LA PORTE POUR LE F.P. ET 2 TROUS DANS LE CADRE POUR LA PATTE D'ARTICULATION DE L'AVANT-BRAS.
- PERCER LES TROUS DANS LA PORTE ET DANS L'HUISSERIE POUR DES VIS A BOIS DE $\varnothing 5$, OU PERCER ET TARAUDER POUR DES VIS M5.
- FIXER LE F.P. SUR LA PORTE AVEC LA VIS DE REGLAGE DU COTE DES CHARNIERES.
- PLACER LE BRAS PRINCIPAL SUR LE PIVOT EN HAUT DU FREIN AU REPERE INDEX COMME INDICU SUR LE GRAPHIQUE. POUR PORTE OUVRANT A DROITE N°4 (ILLUSTRATION A), POUR PORTE OUVRANT A GAUCHE N°1 (ILLUSTRATION B).
- FIXER LA PATTE D'ARTICULATION DE L'AVANT-BRAS SUR L'HUISSERIE.
- REGLER LA LONGUEUR DE L'AVANT-BRAS DE TELLE FACON QUE, ACCOUPLE AU BRAS PRINCIPAL, IL FORME UN ANGLE DROIT (90°) AVEC LA PORTE FERMEE : SERRER LE CONTRE-ECROU DE BLOCAGE.
- CLIPSER LE CACHE DU PIVOT EN DESSOUS DU FREIN.

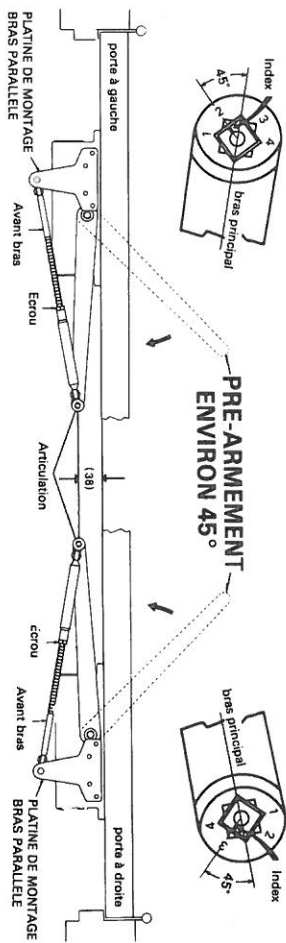
COTES D'INSTALLATION

DIMENSIONS	A	B	C	D
MODELE				
7001	162	120	225	22
7002	188	125	270	28
7003	208	"	"	"
7004	"	"	"	"
7005	230	"	"	"

LE SCHEMA CONCERNE UNE PORTE A GAUCHE LES COTES INDIQUEES SONT EGALEMENT VALABLES POUR UNE PORTE A DROITE



PRE-ARMEMENT ENVIRON 45°



INSTRUCTIONS DE MONTAGE

- UTILISER LES COTES DONNEES SUR LE GABARIT DE POSE POUR REPERER 4 TROUS DANS LA PORTE POUR LE F.P. ET 2 TROUS DANS LE CADRE POUR LA PATTE D'ARTICULATION DE L'AVANT-BRAS.
- PERCER LES TROUS DANS LA PORTE ET DANS L'HUISSERIE POUR DES VIS A BOIS DE $\varnothing 5$ OU PERCER ET TARAUDER POUR DES VIS M5.
- RAMENER LE BRAS PRINCIPAL A ENVIRON 90°, PUIS POSITIONNER LE F.P. SUR L'OUVRANT SUIVANT SCHEMA ET LE FIXER.
- FIXER LA PLATINE "BRAS PARALLELE" A L'HUISSERIE MONTER L'AVANT BRAS SUR LA PLATINE.
- REGLER LA LONGUEUR DE L'AVANT-BRAS POUR OBTENIR LA POSITION DU BRAS COMME INDICU SUR LE SCHEMA.
- ASSEMBLER AVANT-BRAS ET BRAS PRINCIPAL.
- REOUVRIR LES VIS DE REGLAGE. MANOEUVRER LA PORTE ET REGLER LA VITESSE DE FERMETURE.
- CLIPSER LE CACHE DU PIVOT EN DESSOUS DU FREIN.

COTES D'INSTALLATION

DIMENSIONS	A	B	C	D
MODELE				
7001P	162	180	150	88
7002P	188	175	180	73
7003P	208	155	"	"
7004P	"	"	"	"
7005P	230	130	"	"